



TÜBİTAK

TÜRKİYE BİLİMSEL VE TEKNOLOJİK ARAŞTIRMA KURUMU

ARAŞTIRMA DESTEK PROGRAMLARI

ARDEB

ARAŞTIRMA DESTEK PROGRAMLARI BAŞKANLIĞI

ARDEB

Arařtırma Destek
Programları Başkanlıđı

9812

ARDEB - Arařtırma Destek Programları Başkanlıđı

ARDEB; üniversitelerden, kamu kuruluşlarından ve özel sektörden önerilen arařtırma projelerine destek vermektedir.



Çevre, Atmosfer,
Yer ve Deniz Bilimleri
Arařtırma Destek Grubu



Elektrik, Elektronik ve
Enformatik Arařtırma
Destek Grubu



Kamu
Arařtırmaları
Destek Grubu



Kimya, Biyoloji
Arařtırma Destek
Grubu



Matematik, Fizik
Arařtırma Destek
Grubu



Mühendislik Arařtırma
Destek Grubu



Sađlık Bilimleri
Arařtırma Destek
Grubu



Savunma ve Güvenlik
Teknolojileri Arařtırma
Destek Grubu



Sosyal ve Beřeri
Bilimler Arařtırma
Destek Grubu



Tarım, Ormanlık ve
Veterinerlik Arařtırma
Destek Grubu

TÜBİTAK ARDEB DESTEK PROGRAMLARI

1001

Bilimsel ve Teknolojik Araştırma
Projelerini Destekleme Programı

1002

Hızlı Destek Programı

1003

Öncelikli Alanlar Ar-Ge Projeleri
Destekleme Programı

Yeni

1005

Ulusal Yeni Fikirler ve Ürünler
Araştırma Destek Programı

Yeni

1007

Kamu Kurumları Arařtırma ve
Geliřtirme Projelerini Destekleme
Programı

Yenilendi

1011

Uluslararası Bilimsel Arařtırma
Projelerine Katılma Programı
(UBAP)

3001

Başlangıç Ar-Ge Projeleri
Destekleme Programı

Yeni

3501

Ulusal Genç Arařtırmacı Kariyer
Geliřtirme Programı (KARİYER)

Bilimsel ve Teknolojik Arařtırma Projelerini Destekleme Programı

1001

Amaç

Yeni bilgilerin üretilmesi,
bilimsel yorumların yapılması
veya teknolojik problemlerin
çözömlenmesi için sunulan
özgün arařtırma projelerini
desteklemektir.



Başvuru Koşulları



Proje yürütücüsü, projeyi öneren kuruluşun kadrolu personeli olmalıdır.



Proje ekibinde yer alacak yürütücü ve araştırmacı;

- Üniversite personeliyse, doktora/sanatta yeterlik/tıpta uzmanlık derecesine (eğitim ve araştırma hastanelerinde çalışanlar dahil) sahip olmalıdır.
- Kamu kuruluşu veya özel kuruluşlarda çalışıyorsa, en az dört yıllık üniversite lisans eğitimi almış olmalıdır.

% 10

Projedeki katkı oranı %10 ve üzerinde olan kişiler, projede araştırmacı olarak görev alabilirler.



Yurtdışından araştırmacı davet edilebilmektedir.

Destek Özellikleri

36^{ay}

Süresi 36 aya kadar olan projeler desteklenmektedir.

360.000 ₺

Proje destek üst limiti yıllık 120.000 ₺'dir.

4.800 ₺/ay

Bu program kapsamında aylık 4.800 ₺'ye kadar burs desteği verilmektedir.

10.000 ₺

Bilimsel toplantılara katılım/çalışma ziyareti amaçlı seyahatler için 10.000 ₺'ye kadar destek verilmektedir.

1.500 ₺/ay

Proje yürütücüsüne aylık 1.500 ₺, araştırmacıya aylık 750 ₺, danışmana yıllık 1500 ₺'ye kadar Proje Teşvik İkramiyesi (PTİ) ödenmektedir.

10.000 ₺

Proje çıktılarının ilgili paydaşlar ve potansiyel kullanıcılar ile paylaşılmasına yönelik yapılacak toplantı, çalıştay vb. çalışmalar için, 10.000 ₺'ye kadar destek verilebilmektedir.



Başvuru Dönemleri

Mart ve Eylül aylarında olmak üzere yılda iki dönem başvuru alınmaktadır.

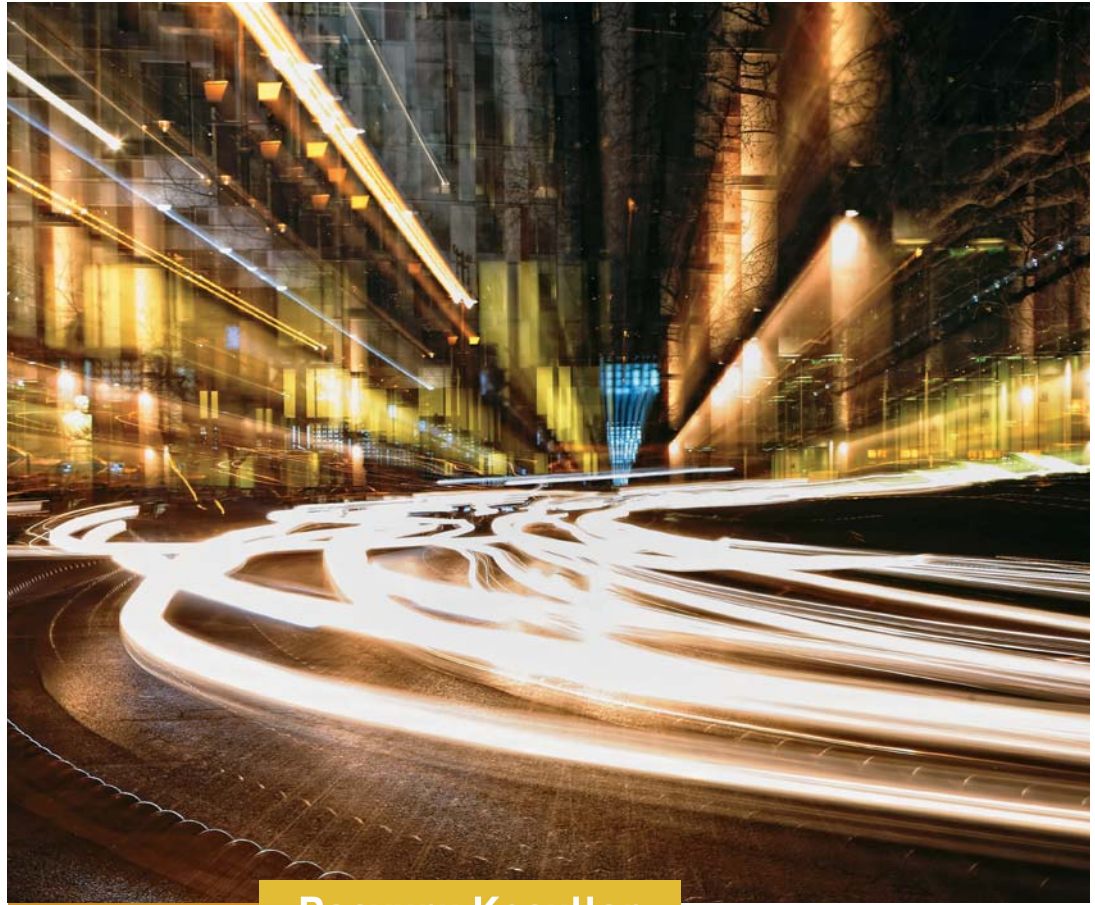
Program ile ilgili ayrıntılı bilgi için:
<http://www.tubitak.gov.tr/ardeb1001>

Hızlı Destek Programı

1002

Amaç

Acil, kısa süreli, küçük bütçeli araştırma ve geliştirme projelerini desteklemektir.



Başvuru Koşulları



Proje yürütücülerinin üniversitelerde, araştırma hastanelerinde veya araştırma enstitülerinde kadrolu olarak çalışıyor olması gerekmektedir.



Proje ekibinde yer alacak yürütücü ve araştırmacı; üniversite personeliyse, doktora/sanatta yeterlik/tıpta uzmanlık derecesine (eğitim ve araştırma hastanelerinde çalışanlar dahil) sahip olmalıdır.

- Doktora/sanatta yeterlik/tıpta uzmanlık öğrencileri ile BİDEB 2218 ve 2232 bursiyerleri bu program kapsamında yürütücü veya araştırmacı olabilirler.
- Kamu kuruluşu veya özel kuruluşlarda çalışan, en az dört yıllık üniversite lisans eğitimi almış olanlar araştırmacı olabilirler.

% 10

Projedeki katkı oranı %10 ve üzerinde olan kişiler, projede araştırmacı olarak görev alabilirler.



Yürütücüler/Araştırmacılar aynı anda en fazla bir adet 'Hızlı Destek' projesinde yer alabilirler.

Destek Özellikleri

12^{ay}

Süresi 12 aya kadar olan projeler desteklenmektedir.

30.000[₺]

Proje destek üst limiti 30.000[₺]dir.

900^{₺/ay}

Bu program kapsamında aylık 900[₺]'ye kadar burs desteği verilmektedir.

500[₺]

Bilimsel toplantılara katılım/çalışma ziyareti amaçlı seyahatler için 500[₺]'ye kadar destek verilmektedir.



Başvuru Dönemleri

Yılın her zamanı başvuru yapılabilir.

Program ile ilgili ayrıntılı bilgi için:

<http://www.tubitak.gov.tr/ardeb1002>

Öncelikli Alanlar Ar-Ge Projeleri Destekleme Programı

1003

Amaç

Öncelikli alanlarda, sonuç odaklı, izlenebilir hedefleri olan Ar-Ge projelerini desteklemek ve bu projeler arasında eşgüdüm sağlamaktır.



Başvuru Koşulları



Proje yürütücüsü, projeyi öneren kuruluşun kadrolu personeli olmalıdır.



Proje ekibinde yer alacak yürütücü ve araştırmacı;

- Üniversite personeliyse, doktora/sanatta yeterlik/ tıpta uzmanlık derecesine (eğitim ve araştırma hastanelerinde çalışanlar dahil) sahip olmalıdır.
- Kamu kuruluşu veya özel kuruluşlarda çalışıyorsa, en az dört yıllık üniversite lisans eğitimi almış olmalıdır.

% 40

Projedeki katkı oranı %40 ve üzerinde olan kişiler, projede yürütücü olarak görev alabilirler.

% 10

Projedeki katkı oranı %10 ve üzerinde olan kişiler, projede araştırmacı olarak görev alabilirler.



Yurtdışından araştırmacı davet edilebilmektedir.

Destek Özellikleri

500.000 ₺ 'ye kadar
Küçük Ölçekli Projeler

500.001 ₺ - 1.000.000 ₺
Orta Ölçekli Projeler

1.000.001 ₺ - 2.500.000 ₺
Büyük Ölçekli Projeler

Projeler, iki aşamalı değerlendirilmektedir.

36^{ay}

Küçük ölçekli projelere 24 aya kadar, orta ve büyük ölçekli projelere 36 aya kadar destek verilmektedir.

%40

Proje bütçesinin %40'ına kadar burs desteği verilebilmektedir.

Proje yürütücüsü, araştırmacı ve danışmanlara ödenebilecek Proje Teşvik İkramiyesi (PTİ) üst limitleri:

Proje yöneticisi için

2.500
₺/ay

Proje yürütücüsü için

2.000
₺/ay

Araştırmacı için

1.000
₺/ay

Danışman için

1.500
₺/yıl

30.000 ₺

Bilimsel toplantılara katılım/çalışma ziyareti amaçlı seyahatler için 30.000₺'ye kadar destek verilmektedir.

30.000 ₺

Proje çıktılarının ilgili paydaşlar ve potansiyel kullanıcılar ile paylaşılmasına yönelik yapılacak toplantı, çalıştay vb. çalışmalar için, 30.000 ₺'ye kadar destek verilebilmektedir.



Başvuru Dönemleri

Çağrı programına göre belirlenmektedir. Program ile ilgili ayrıntılı bilgilere ve program kapsamında çıkılacak çağrılara ulaşmak için:

<http://www.tubitak.gov.tr/ardeb1003>

Ulusal Bilim, Teknoloji ve Yenilik Stratejisi (2011-2016)
Belirlenen Öncelikli Alanlar

Ar-Ge ve yenilik kapasitemizin
güçlü olduğu alanlar



Makine - İmalat



Otomotiv



Bilgi ve İletişim
Teknolojileri

İvme kazanmamız gereken alanlar



Enerji



Su



Gıda



Sağlık



Savunma



Uzay

Ulusal Yeni Fikirler ve Ürünler Araştırma Destek Programı

1005

Amaç

Ülkemizde ihtiyaç duyulan, teknolojik dışa bağımlılığımızı azaltacak, rekabet gücünü artıracak ürün/süreç/yöntem/model geliştirme amacına yönelik uygulamalı araştırma, deneysel geliştirme projelerini desteklemektir.



Başvuru Koşulları



Proje yürütücüsü, projeyi öneren kuruluşun kadrolu personeli olmalıdır.



Proje ekibinde yer alacak yürütücü ve araştırmacı; en az dört yıllık üniversite lisans eğitimi almış olmalıdır.

% 10

Projedeki katkı oranı %10 ve üzerinde olan kişiler, projede araştırmacı olarak görev alabilirler.



Yurtdışından araştırmacı davet edilebilmektedir.

Destek Özellikleri

18^{ay}

Süresi 18 aya kadar olan projeler desteklenmektedir.

200.000[₺]

Proje destek üst limiti 200.000 ₺'dir.

3.000^{₺/ay}

Bu program kapsamında aylık 3.000 ₺'ye kadar burs desteği verilmektedir.

10.000[₺]

Bilimsel toplantılara katılım/çalışma ziyareti amaçlı seyahatler için 10.000 ₺'ye kadar destek verilmektedir.

1.000^{₺/ay}

Proje yürütücüsüne aylık 1.000₺, araştırmacıya aylık 500₺, danışmana yıllık 1.000₺'ye kadar Proje Teşvik İkramiyesi (PTİ) ödenmektedir.



Başvuru Dönemleri

Mart ve Eylül aylarında olmak üzere yılda iki dönem başvuru alınmaktadır.

Program ile ilgili ayrıntılı bilgi için:
<http://www.tubitak.gov.tr/ardeb1005>

Kamu Kurumları Arařtırma ve Geliřtirme Projelerini Destekleme Programı

1007

Amaç

Kamu kurumlarının Ar-Ge ile giderilebilecek ihtiyaçlarının karřılanmasına ya da sorunlarının çözümlüne yönelik projeleri desteklemektir.

Başvuru Koşulları



Üniversiteler, kamu Ar-Ge birimleri, özel kuruluşlar veya bunların oluşturduğu konsorsiyumlar tarafından proje başvuruları doğrudan TÜBİTAK'a yapılır.



Proje ekibinde yer alacak yürütücü ve araştırmacı;

- Üniversite personeliyse; doktora/sanatta yeterlilik/tıpta uzmanlık derecesine ve proje konusunda yeterli bilgi birikimine (yayın, proje, rapor, vb.) sahip olmalıdır.
- Kamu kurumu veya özel kuruluşlarda çalışıyorsa; en az dört yıllık lisans eğitimi almış ve proje konusunda yeterli bilgi birikimine (yayın, proje, rapor, vb.) sahip olmalıdır.



Müşteri kurumun ihtiyacına yönelik projelerde kendisine bağlı Ar-Ge birimleri; diğer yürütücü kuruluşlarla işbirliği yapmak şartıyla, projede yürütücü kuruluş olarak yer alabilirler.



Projelerde, en fazla 4 farklı kuruluştan proje personeli yer alabilir.

Destek Özellikleri

Uygulamaya yönelik sonuç odaklı projeler desteklenmektedir.

48 ay

Projeler, 48 aya kadar desteklenmektedir.

3 farklı proje yaklaşımı;

- Prototip/Sistem/Pilot tesis
- Model/Yöntem/Süreç
- Teknoloji birikim

Proje başvuruları çağrılı sistem ile alınmaktadır.

3.000 ₺/ay

Proje yöneticisine aylık 3.000 ₺, yürütücüsüne aylık 2.500 ₺, araştırmacıya aylık 1.500 ₺, danışmanlara aylık 1.600 ₺'ye kadar PTİ ödenmektedir.

Projeler, iki aşamalı değerlendirilmektedir.

Desteklenen projeler için destek üst limiti çağrıya göre belirlenmektedir.



Başvuru Dönemleri

Çağrı programına göre belirlenmektedir.

Program ile ilgili ayrıntılı bilgilere ve program kapsamında çıkılacak çağrılara ulaşmak için:

<http://www.tubitak.gov.tr/ardeb1007>

Uluslararası Bilimsel Arařtırma Projelerine Katılma Programı (UBAP)

10111

Amaç

Bilim insanlarımızın çok uluslu bilimsel projelere katılmaları için arařtırma projelerini desteklemektir.



Başvuru Koşulları



Proje yürütücüsü, projeyi öneren kuruluşun kadrolu personeli olmalıdır.



Proje ekibinde yer alacak yürütücü ve araştırmacı;

- Üniversite personeliyse, doktora/sanatta yeterlik/ tıpta uzmanlık derecesine (eğitim ve araştırma hastanelerinde çalışanlar dahil) sahip olmalıdır.
- Kamu kuruluşu veya özel kuruluşlarda çalışıyorsa, en az dört yıllık üniversite lisans eğitimi almış olmalıdır.

% 10

Projedeki katkı oranı %10 ve üzerinde olan kişiler, projede araştırmacı olarak görev alabilirler.



Yurtdışından araştırmacı davet edilebilmektedir.



Uluslararası faaliyet gösteren saygın bir üst/şemsiye kuruluşun bulunması ve projenin yürütüleceği kuruluş dışında, en az iki ülkenin yürütücü kuruluşlarının da şemsiye kuruluş koordinatörlüğünde bu projede yer alması gerekmektedir.

Destek Özellikleri

36^{ay}

Süresi 36 aya kadar olan projeler desteklenmektedir.

360.000 ₺

Proje destek üst limiti yıllık 120.000 ₺'dir.

4.800 ₺/ay

Bu program kapsamında aylık 4.800 ₺'ye kadar burs desteği verilmektedir.

20.000 ₺

Bilimsel toplantılara katılım/çalışma ziyareti amaçlı seyahatler için 20.000 ₺'ye kadar destek verilmektedir.

1.500 ₺/ay

Proje yürütücüsüne aylık 1.500₺, araştırmacıya aylık 750₺, danışmana yıllık 1500₺'ye kadar Proje Teşvik İkramiyesi (PTİ) ödenmektedir.

10.000 ₺

Proje çıktılarının ilgili paydaşlar ve potansiyel kullanıcılar ile paylaşılmasına yönelik yapılacak toplantı, çalıştay vb. çalışmalar için, 10.000 ₺'ye kadar destek verilebilmektedir.



Başvuru Dönemleri

Mart ve Eylül aylarında olmak üzere yılda iki dönem başvuru alınmaktadır.

Program ile ilgili ayrıntılı bilgiye ulaşmak için:
<http://www.tubitak.gov.tr/ardeb1011>

Başlangıç Ar-Ge Projeleri Destekleme Programı

3001

Amaç

Ar-Ge projesi hazırlama ve yürütme kültürünün yaygınlaşmasını sağlamak için, ARDEB tarafından desteklenen projelerde yürütücü olarak görev almamış olan araştırmacıların sunacakları Ar-Ge projelerini desteklemektir.

Başvuru Koşulları



Proje yürütücüsü, projeyi öneren kuruluşun kadrolu personeli olmalıdır.



Proje ekibinde yer alacak yürütücü ve araştırmacı;

- Üniversite personeliyse, doktora/sanatta yeterlik/tıpta uzmanlık derecesine (eğitim ve araştırma hastanelerinde çalışanlar dahil) sahip olmalıdır.
- Kamu kuruluşu veya özel kuruluşlarda çalışıyorsa, en az dört yıllık üniversite lisans eğitimi almış olmalıdır.

% 10

Projedeki katkı oranı %10 ve üzerinde olan kişiler, projede araştırmacı olarak görev alabilirler.



ARDEB tarafından desteklenen projelerde yürütücü olarak görev almış kişiler bu programa yürütücü olarak başvuramazlar, ancak araştırmacı veya danışman olarak görev alabilirler.

Destek Özellikleri

24^{ay}

Süresi 24 aya kadar olan projeler desteklenmektedir.

60.000 ₺

Proje destek üst limiti 60.000 ₺'dir.

1.800 ₺/ay

Bu program kapsamında aylık 1.800 ₺'ye kadar burs desteği verilmektedir.

10.000 ₺

Bilimsel toplantılara katılım/çalışma ziyareti amaçlı seyahatler için 10.000 ₺'ye kadar destek verilmektedir.

500 ₺/ay

Proje yürütücüsüne aylık 500₺, araştırmacıya aylık 250₺, danışmana yıllık 500₺'ye kadar Proje Teşvik İkramiyesi (PTİ) ödenmektedir.



Başvuru Dönemleri

Yılın her zamanı başvuru yapılabilir.

Program ile ilgili ayrıntılı ve güncel bilgiye ulaşmak için:

<http://www.tubitak.gov.tr/ardeb3001>

Ulusal Genç Arařtırmacı Kariyer Geliřtirme Programı (KARİYER)

3501

Amaç

Kariyerlerine yeni bařlayan
doktoralı genç bilim insanlarının
bilimsel çalışmalarını
desteklemektir.

Başvuru Koşulları



Proje yürütücüsü;

- Doktora/sanatta yeterlik/tıpta uzmanlık derecesine (eğitim ve araştırma hastanelerinde çalışanlar dahil) sahip olmalıdır.
- Doçent ve üstü akademik unvana sahip olmamalıdır.



- Doktora/sanatta yeterlik/tıpta uzmanlık derecesini aldığı tarihi izleyen 5 yıl içinde başvuruda bulunmalıdır.
- Doktora derecesinin alındığı üniversiteden farklı ve Türkiye'deki bir yükseköğretim veya araştırma kuruluşunda kadrolu olarak çalışması gereklidir.

% 10

Projedeki katkı oranı %10 ve üzerinde olan kişiler, projede araştırmacı olarak görev alabilirler.



Yurtdışından araştırmacı davet edilebilmektedir.

Destek Özellikleri

36^{ay}

Süresi 36 aya kadar olan projeler desteklenmektedir.

225.000 ₺

Proje destek üst limiti yıllık 75.000 ₺ dir.

3.000 ₺/ay

Bu program kapsamında aylık 3.000 ₺'ye kadar burs desteği verilmektedir.

16.000 ₺

Bilimsel toplantılara katılım/çalışma ziyareti amaçlı seyahatler için 16.000 ₺'ye kadar destek verilmektedir.

Proje yürütücüsüne aylık 1.500₺, araştırmacıya aylık 750₺, danışmana yıllık 1500₺'ye kadar Proje Teşvik İkramesi (PTİ) ödenmektedir.

1.500 ₺/ay



Başvuru Dönemleri

Mart ve Eylül aylarında olmak üzere yılda iki dönem başvuru alınmaktadır.

Program ile ilgili ayrıntılı bilgiye ulaşmak için:
<http://www.tubitak.gov.tr/ardeb3501>

Proje Başvurularında Dikkat Edilmesi Gereken Hususlar

Proje yürütücülerinin Türkiye Cumhuriyeti sınırları içerisinde ikamet etmeleri,

Proje yürütücüsü, araştırmacı ve danışmanların* TÜBİTAK Araştırmacı Bilgi Sistemi (ARBİS) veri tabanına kayıtlı olmaları ve yapılacak proje değerlendirmelerinde ARBİS özgeçmişini kullanılacağı için özgeçmiş bilgilerinin güncel olması,

Proje yürütücüsü olarak aynı dönemde aynı programa birden fazla proje başvurusunda bulunulmaması,

Aynı/benzer proje önerisi ile aynı dönemde birden fazla programa başvuru yapılmaması (Birden fazla başvuru yapıldığı takdirde ilk başvuru dikkate alınır, diğer proje başvurusu değerlendirmeye alınmayarak iade edilir),

Proje ekibinde yer alan kişilerin benzer içerikli projelerinin yürürlükte/sonuçlanmış olmaması ve projenin değerlendirme süresi içerisinde ulusal veya uluslararası başka bir Kurum/Kuruluşa sunulmaması,

Yürütücü olmaya engel idari görevi bulunmaması, projede görev alma limitlerine dikkat edilmesi,

(*] Türkiye Cumhuriyeti sınırları dışında ikamet eden yabancı uyruklu danışmanların ARBİS'e kayıtlı olma zorunluluğu yoktur.

Proje kapsamında Etik Kurul Onay Belgesi/Yasal/Özel İzin Belgesi'nin gerekli olması durumunda, belirlenen kriterlere uygun belgenin/belgelerin proje başvurusu sırasında TÜBİTAK'a iletilmesi,

Projenin Ar-Ge projesi niteliğinde olması (Rutin veri toplama, durum tespiti çalışması vb. projeler değerlendirmeye alınmamaktadır),

Proje kapsamında yurt dışı alan çalışması olmaması,

Projenin altyapı oluşturmaya yönelik bir proje olmaması,

Başvurunun ön değerlendirmeye alınabilmesi için, hem elektronik hem de basılı kopya olarak gönderilmesi gereken belgelerin, eksiksiz olarak ve belirtilen tarihe kadar TÜBİTAK'a ulaştırılması, elektronik başvuru sistemine yüklenen dosyaların açıldığından ve doğru belge olduğundan emin olunması,

Kabul ve Taahhüt Beyanları ve Hak Sahipliği Beyan Formu sayfalarında; proje yürütücüsü, araştırmacılar, öneren kuruluş ve destekleyen diğer kuruluş yetkilisi imzalarının tam ve orijinal olması, imzaların mavi renkli kalemle atılmış olması,

Kuruluş yetkilisi olarak; üniversitelerde ve üniversitelere bağlı enstitülerde Rektör veya yetki verdiği Rektör Yardımcısı, diğer kuruluşlarda Genel Müdür veya yetki verdiği Genel Müdür Yardımcısı, Başhekim veya Başhekim Yardımcısı vb. imzasının olması,

Başvuru formunda yer alan tüm konu başlıklarının eksiksiz doldurulması ve formun projeyi değerlendirebilecek yeterlilikte bilgi içermesi,

Başvuru formunun “Giriş” başlığından başlamak üzere “Bütçe” başlığına kadar olan bölümlerin, istenilen font ve punto düzeniyle, bilgi notlarında belirtildiği gibi olması,

Aynı/benzer proje önerisi ile daha önce TÜBİTAK’a başvuru yapılmış, değerlendirmeye alınmış ve desteklenmesi uygun bulunmamışsa “Proje Önerisi Değişiklik Bildirim Formu”nun doldurularak hem elektronik hem de basılı kopya olarak gönderilmesi ve formun panel raporunda belirtilen değişiklik ve düzeltmeleri içermesi,

TÜBİTAK’a daha önce sunulan ve değerlendirme sonucunda reddedilmesi/iade edilmesine karar verilen proje önerilerinin aynı/benzer içerikle tekrar sunulmaları ve ilk sunulan proje önerisinde hak sahibi olarak adı geçip yeni sunulan proje önerisinde adı geçmeyen kişi/kişiler olması halinde “Feragat Formu”nun doldurulması,

Alınması önerilen makine-teçhizat ve hizmet alımına ait proforma faturaların mutlaka başvuruya eklenmesi, sarf malzemeleri faslı için projede gerekliliğinin değerlendirilmesine imkan verecek şekilde sarf listesi (Sarf malzemeler için proforma faturaya gerek yoktur) verilmesi gerekmektedir.

Proje Performans Ödülü

PPÖ

Amaç

TÜBİTAK Araştırma Destek Programları Başkanlığı (ARDEB) tarafından desteklenen projelerin çıktı, sonuç ve etkilerini nicelik ve nitelik olarak artırmaktır.



Başvuru Koşulları

Başvuruların;

- 1 Ocak 2013 tarihinden sonra sonuç raporu kabul edilmiş projeler için,
- Proje yürütücüsü tarafından,
- Proje sonuç raporunun kabul edildiği tarihten itibaren 3 yıl içerisinde,
- ARDEB - PTS (<http://ardeb-pts.tubitak.gov.tr>) üzerinden yapılması gerekmektedir.

100.000 ₺

Proje Performans
Ödülü kapsamında
100.000 ₺'ye kadar
ödül verilebilir.

KRİTERLER

- Makale
- Bildiri
- Kitap
- Ödül
- Patent
- Ürün/Model/Şirket
- Yayılım
- Araştırmacı Yetiştirilmesi
- Yeni Proje

Ayrıntılı bilgiye ulaşmak için:

<http://www.tubitak.gov.tr/tr/icerik-proje-performans-odulu-ppo-uygulamasi>



TÜBİTAK Atatürk Bulvarı No:221 06100 Kavaklıdere/ANKARA
Tel: 0 312 468 53 00 Faks: 0 312 427 74 89 www.tubitak.gov.tr